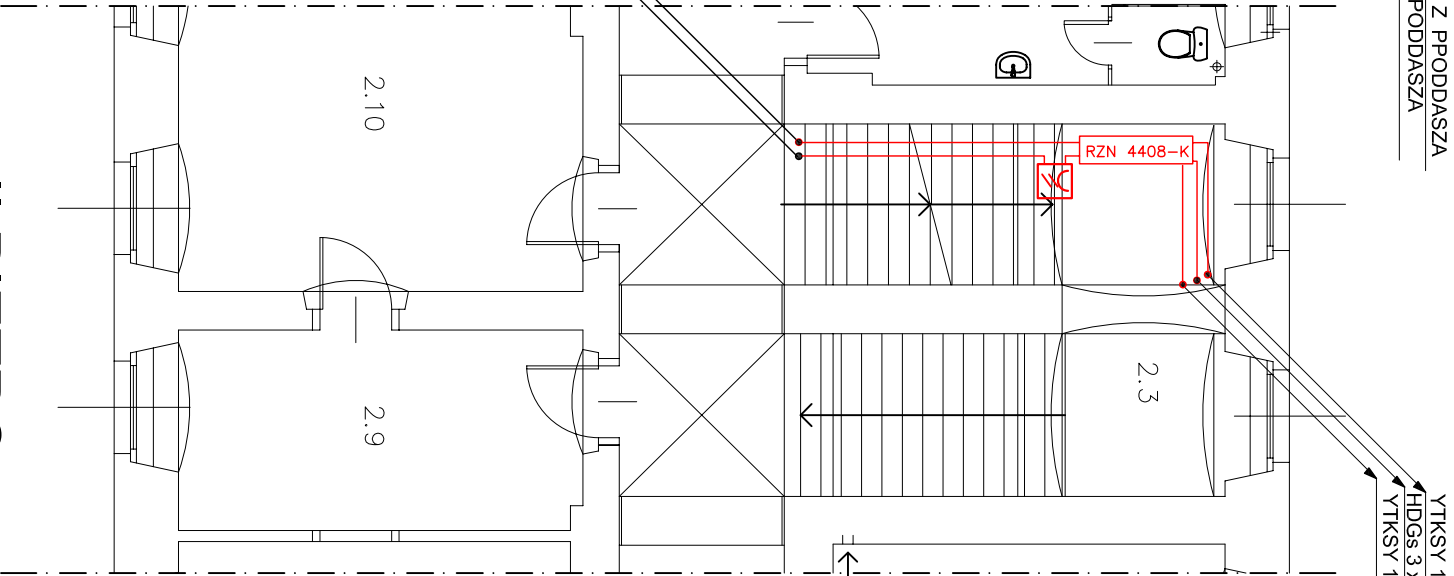
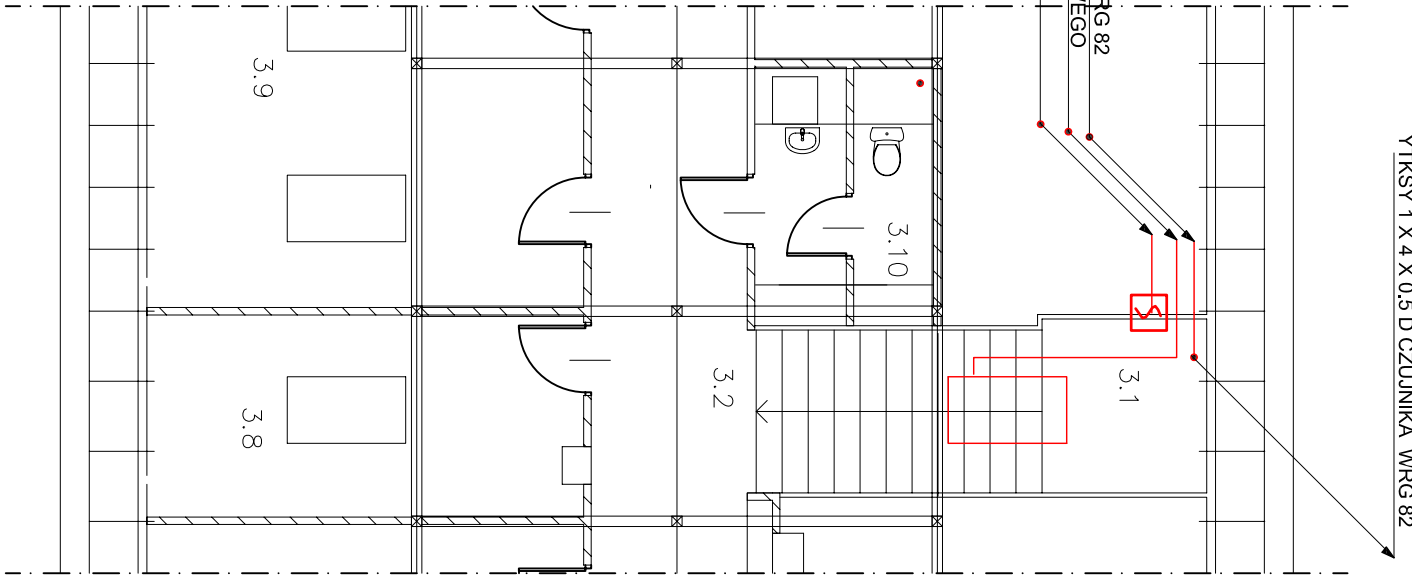


## PARTER



## II PIĘTRO



## PODDASZE

- przycisk oddymiania i przewietrzania RT45–LT
- przycisk oddymiania RT 45
- optyczna czujka dymu typu MAP 820
- czujka widtrowo deszczowa WRG82

Horyzont Projekt Tomasz Włoczek ul. Teatralna 5, pokój 1002, 41-200 Sosnowiec tel. (32) 263 24 03				Wklejony obrazek #11.jpg	
OBIEKT:	BUDYNEK URZĘDU MIEJSKIEGO			FAZA:	PBW
ADRES:	TOSZEK, ul. BOLESŁAWA CHROBRÉGO 2, dz. nr 1103/97			DATA:	12/2012
INWESTOR:	GMINA TOSZEK z siedzibą w Urzędzie Miejskim w TOSZKU, ul. B. CHROBRÉGO 2			SKALA:	1:100
TEMAT:					
NAMWA RYSUNKU:	PLAN INSTALACJI ODDYMIANIA KLATKI SCHODOWEJ				
PROJEKTOWAŁ:	Inż. Zbigniew Padol	UPRAWN. 64471/K1	specj. ELEKTR.		
OPRACOWAŁ:	Inż. Zbigniew Padol	UPRAWN. 64471/K1	NR RYS. E-16		